

2020 年硕士研究生招生考试（初试）试题

科目代码：845

科目名称：设计史与造型基础

- 说明：1.本试题为招生单位自命题科目。
2.所有答案必须写在答题纸上，写在本试题单上的一律无效。
3.考生答题时不必抄题，但必须写明题号。
4.本试题共计四大题，满分 150 分。

【本试题共计 3 页，此为第 1 页】

一、名词解释（共 5 小题，每小题 3 分，共 15 分）

- 1、自然形态
- 2、对称
- 3、“装饰艺术”运动
- 4、德国工业同盟
- 5、俄国构成主义

二、简答题（共 6 小题，每小题 10 分，共 60 分）

- 1、形态要素中，点形态的属性与表情有哪些？
- 2、审美要素中，韵律的主要表现形式有哪些？
- 3、后现代主义风格的建筑特征有哪些？
- 4、包豪斯学校的教学思想及对后世的影响有哪些？
- 5、密斯·凡德罗的设计成就有哪些？
- 6、第二次世界大战以后，意大利现代设计的风格发生了转变，简答其显著特征有哪些？

三、论述题（共 2 小题，第 1 小题 10 分，第 2 小题 20 分，共 30 分）

- 1、从冷暖感、前进与后退、轻重感三个方面举例论述色彩的表现效果。
- 2、论述人机工程对设计学的影响。

考试科目代码：845 考试科目名称：设计史与造型基础

四、材料分析题 (共 3 小题, 每小题 15 分, 共 45 分)

1、仔细观察以下六幅图, 阐述它们属于什么类型的构成? 分别分析其构成表现?



图 1

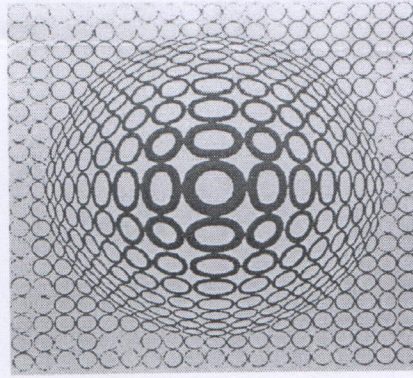


图 2

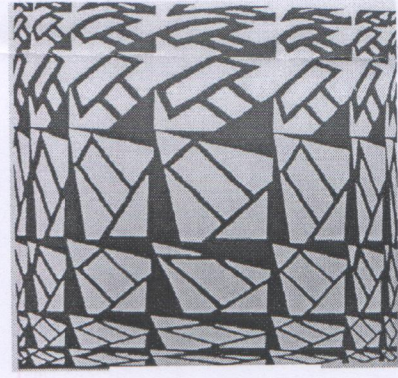


图 3

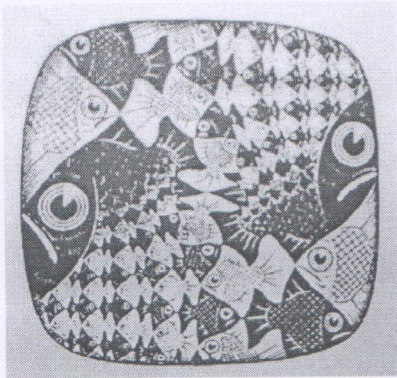


图 4

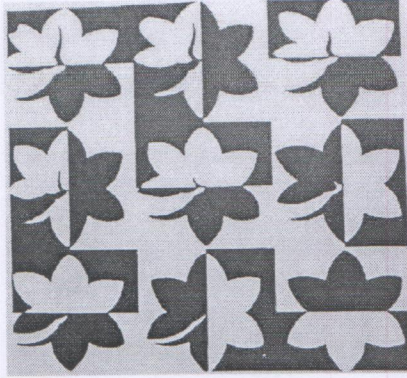


图 5

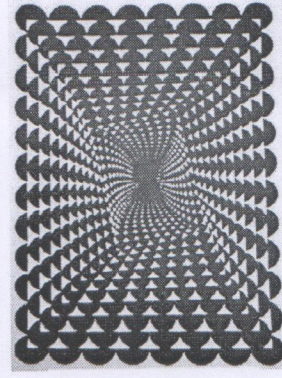


图 6

2、下面图 7-图 9 的三幅设计作品是同一时期某一风格的代表作, 请根据这三幅作品, 回答设计作品的作者及其设计主张, 阐述这一时期设计风格特征。

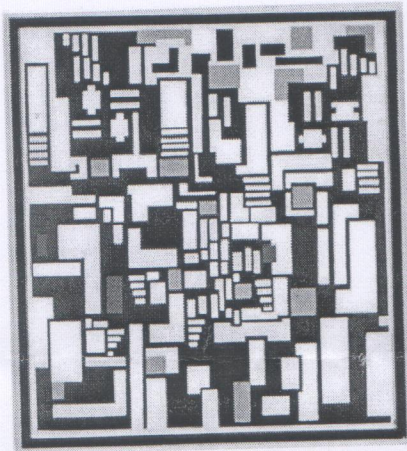


图 7 绘画

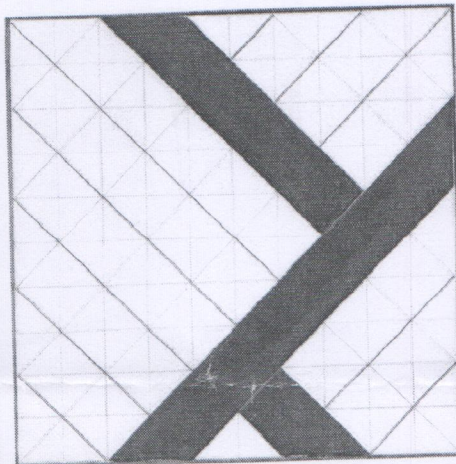


图 8 张贴画

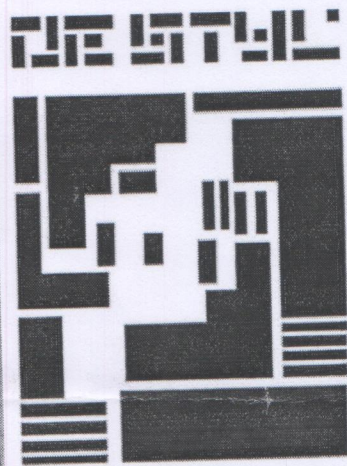


图 9 装帧设计

3、下面三幅设计作品是分别是路易·马若雷尔设计的建筑大门（图 10）、安东尼·高蒂（Antonio·Gaudi）设计的居埃尔公园（图 11）、维克多·霍塔（Victor·Horta）设计的室内楼梯（图 12），结合三位设计师及其作品，分析他们所推动的新艺术运动，回答新艺术运动设计的主要源泉，分析其共同的设计主张及其新艺术运动的风格特点。

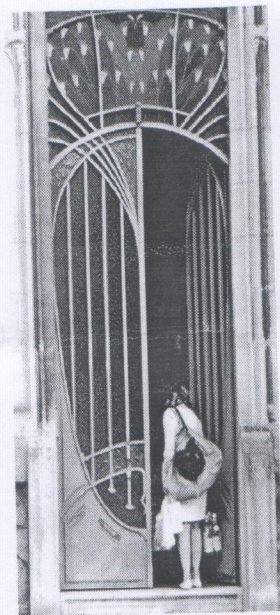


图 10 建筑大门



图 11 居埃尔公园建筑

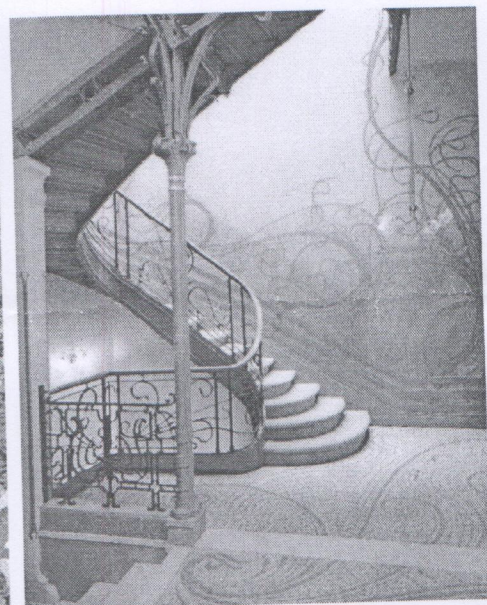


图 12 室内楼梯