

昆明理工大学 2021 年硕士研究生招生入学考试试题(A 卷)

考试科目代码： 627 考试科目名称： 药学基础综合二

考生答题须知

1. 所有题目（包括填空、选择、图表等类型题目）答题答案必须做在考点发给的答题纸上，做在本试题册上无效。请考生务必在答题纸上写清题号。
2. 评卷时不评阅本试题册，答题如有做在本试题册上而影响成绩的，后果由考生自己负责。
3. 答题时一律使用蓝、黑色墨水笔或圆珠笔作答（画图可用铅笔），用其它笔答题不给分。
4. 答题时不准使用涂改液等具有明显标记的涂改用品。

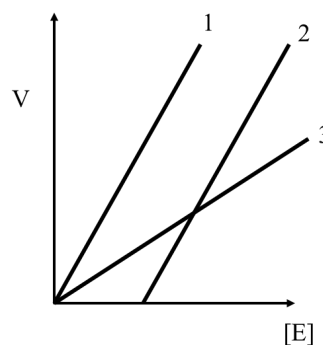
生物化学部分（共 180 分）

一、 名词解释（每题 6 分， 10 题， 共 60 分）

- 1、等电点 2、蛋白质变性 3、溶解温度 4、同工酶
- 5、分子杂交 6、生物氧化 7、磷酸戊糖途径 8、必需脂肪酸
- 9、半不连续复制 10、分子病

二、 简答（每题 12 分， 5 题， 共 60 分）

- 1、 简述参与蛋白质合成的三类 RNA 的分布及功能？（12 分）
- 2、 机体进行物质代谢调控的主要方式有哪些？（12 分）
- 3、 酶的抑制有多种方式，可以表现出对酶促反应速度以及 K_m 的影响。下图中曲线 1 为无抑制剂存在时的速度曲线，当加入两种不同抑制剂时表现为两种不同的变化，请回答 2 和 3 各代表哪一类抑制剂？为什么？（12 分）



昆明理工大学 2021 年硕士研究生招生入学考试试题

4、什么是酮体？人体在怎样的代谢情况下会产生大量的酮体？（12 分）

5、为什么有人不能耐受乳糖？而乳婴却靠乳汁维持生命？（12 分）

三、 论述题（每题 30 分，2 题，共 60 分）

1、阐述尿素形成的机制和意义。（30 分）

2、请结合生物化学专业知识，论述对新型冠状病毒的理解（包括但不限于病毒特点、致病机理、研究技术手段等）。（30 分）

昆明理工大学 2021 年硕士研究生招生入学考试试题

药理学部分（共 120 分）

一、填空题（共 10 分，每空 2 分）

- 1、胃酸分泌是一个复杂连续的过程，受到神经、_____和内分泌的共同调控。
- 2、抗肿瘤药物的生化机制包括干扰和酸生物合成；_____；嵌入 DNA 干扰转录过程；_____；影响内激素平衡和诱导细胞分化。
- 3、常用的给药途径有口服、注射、_____、直肠给药、吸入给药和局部给药。
- 4、药物的生物转化包括_____、还原、水解和结合四种方式。

二、单一选择题（共 30 分，每小题 2 分）

- 1、不良反应不包括()。
A. 副作用 B. 变态反应
C. 戒断反应 D. 后遗效应
- 2、青霉素在体内的主要消除方式是()。
A. 肝脏代谢 B. 胆汁排泄
C. 被血浆酶破坏 D. 肾小管分泌
- 3、属于胆碱酯酶复活药的药物是()。
A. 新斯的明 B. 碘解磷定
C. 阿托品 D. 毒扁豆碱
- 4、pKa 是()。
A. 药物 90%解离时的 pH 值 B. 50%药物解离时的 pH 值
C. 药物全部解离时的 pH 值 D. 酸性药物解离常数值的负对数

昆明理工大学 2021 年硕士研究生招生入学考试试题

12、阻断胃壁细胞 H^+ 泵的抗消化性溃疡药是()。

- A.米索前列醇 B.米西替丁
C.奥美拉唑 D.丙胺太林

13、军团菌感染应首选()。

- A.青霉素 B.链霉素
C.红霉素 D.土霉素

14、某弱酸性药物 pK_a 为 3.4，请问在 pH 为 6.4 的尿液中有多少解离()。

- A.90% B.99%
C.99.9% D.95%

15、治疗上消化道出血较好的药物是()。

- A.肾上腺素 B.去甲肾上腺素
C.麻黄碱 D.异丙肾上腺素

三、名词解释（共 30 分，每题 6 分）

- 1、Blood-brain barrier 2、继发性反应 3、Agonist 4、折返激动
5、化疗指数

四、问答题（共 20 分,每题 10 分）

- 1、试述胰岛素的药理作用。（10 分）
2、试述青霉素的药理作用、临床应用及不良反应。（10 分）

五、论述题（共 30 分，每题 30 分）

- 1、比较糖皮质激素类药物与吲哚美辛（消炎痛）抗炎作用的机制、临床应用和不良反应有何不同？